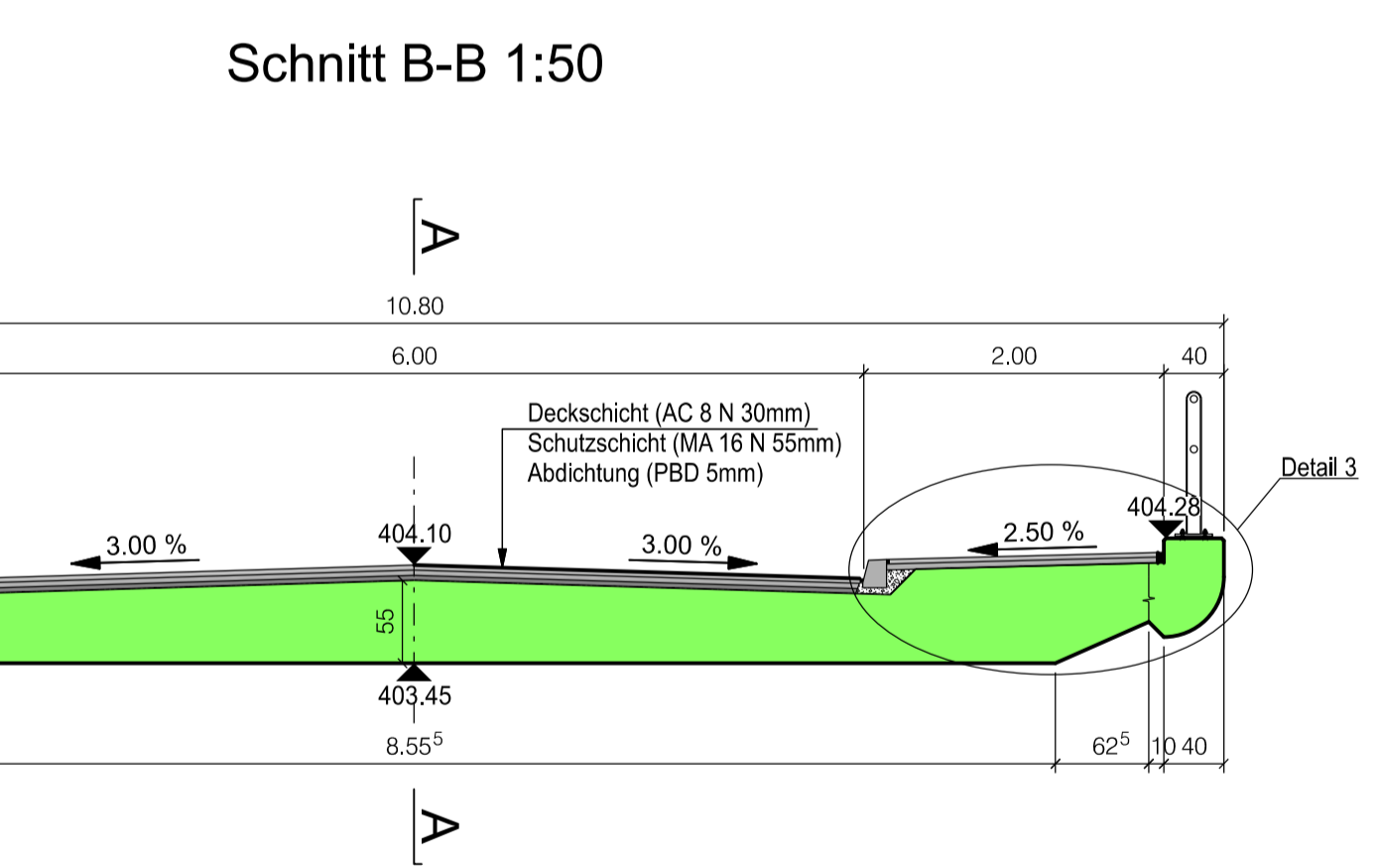
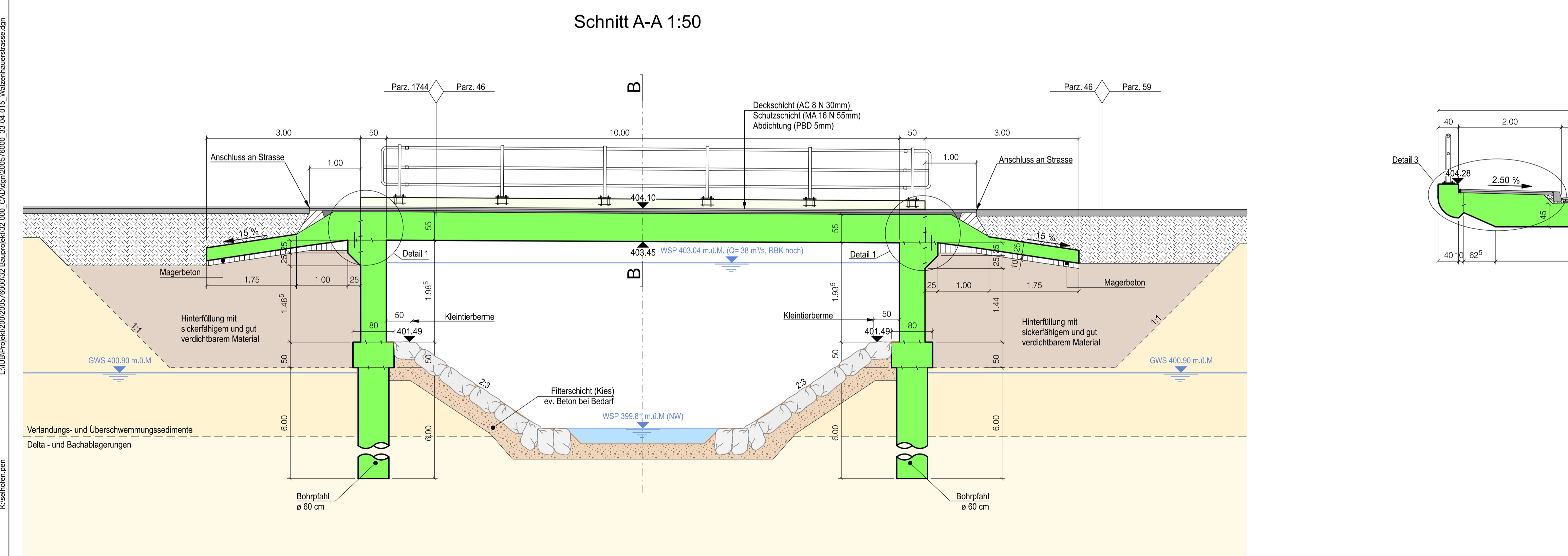


Legende Projekt:		Legende Bestand:	
	Gewässerachse		Gemeindegrenze
	Grünstreifen Uferböschung		Wasserflächen (AV-Daten)
	neue Ufermauer		Wald (AV-Daten)
	neuer Damm		Strassen- / Gebäudeflächen (AV-Daten)
	Niederwasserrinne		best. Bauwerke
	Kiesbank		best. Bäume / Büsche gemäss Orthophoto (o. G.)
	projektierte Wege mit Schwarzbelag		Baumerfassung nach Erhaltenswürdigkeit (Juni 2018)
	projektierte Wege mit Mergelbelag		Bäume werden gefällt
	projektierte Kiesstrasse		betroffene Parzellen Gemeinde Berneck
			betroffene Parzellen Gemeinde Au
			AV-Daten Stand 5. November 2018

Legende Massnahmen Brückenbau		Legende Werkleitungen	
	Beton geschnitten		Abwasserleitungen
	Beton Ansicht		Cablecom
	Beton bestehend		Drainageleitungen
	Abbruch		Elektroleitungen
			Beleuchtung
			Gasleitungen
			Swisscom
			Wasserleitungen
			(Stand Dezember 2017)

Bemerkungen:

- Geologie und Grundwasserspiegel gemäss Dr. von Moos AG, Bericht vM-11938; Littenbach / Ächeli, Hochwasserschutzmassnahmen, Baugrunduntersuchung, Rammsondierung R19; 04.05.2018
- Grundwasserspiegel gemessen am 23.02.2018
- Es gelten die Normalen des Tiefbauamtes Kt. St. Gallen
- Werkleitungen liegen in der Verantwortung von dritten



Littenbach / Ächeli

Hochwasserschutzmassnahmen

Brücke Walzenhauserstrasse, Littenbach - Neubau

Grundriss 1:100, Schnitte 1:50, Details 1:20

Ausfertigung für		Projekt Nr.	Beilage Nr.
		2.043	04-015
Studie	Projektverfasser: IUB Engineering IUB Engineering AG Belgistrasse 48 · Postfach · CH-3000 Bern 14 Tel. +41 31 357 11 11 www.iub-ag.ch	Entw.	Datum
Vorprojekt		mäg	31.10.2020
Ausführungsprojekt		cre	
Abschlussakten		gmo	
		Plan Nr. IUB:	200576000.33-04-015
		Format	60 x 105 0,63 m2

Vorprüfung
31.10.2020

Modell: Standard
 L:\IUB\Projekt\2020\200576000.33-04-015_Maassenhauserstrasse.dgn
 Kieselbollen,uen
 30-OCT-2020
 cre